

**PARTER**

**84.07 m<sup>2</sup>**

**5 POKOI**



# Osiedle Tyniecka

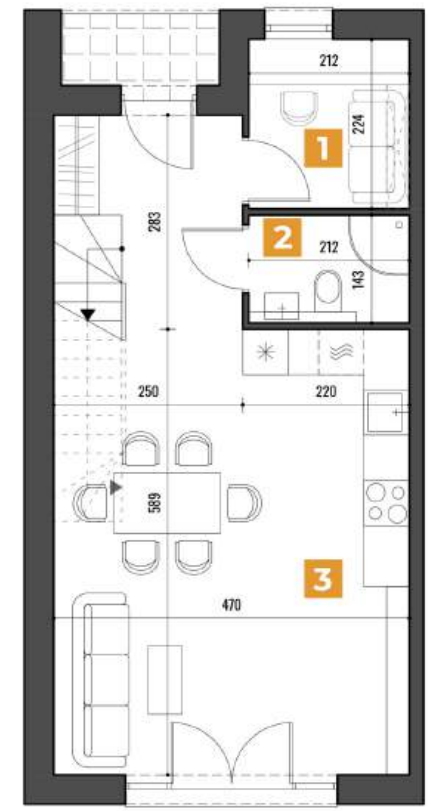


1. Gabinet - 4.70 m<sup>2</sup>

2. Łazienka - 3.02 m<sup>2</sup>

3. Salon z Kuchnią - 33.94 m<sup>2</sup>

- KAMERALNE OSIEDLE ✓
- FUNKCJONALNY UKŁAD ✓
- DWA MIEJSCA POSTOJOWE ✓
- PRZYGOTOWANIE POD FOTOWOLTAIKĘ ✓
- REKUPERACJA ✓



RZUT PARTERU

WIDOK OSIEDLA OD STRONY POŁUDNIOWO-WSCHODNIEJ



WIDOK OSIEDLA OD STRONY PÓŁNOCNO-WSCHODNIEJ



| NR.  | NAZWA POMIESZCZENIA | POW.                 |
|------|---------------------|----------------------|
| 1    | Gabinet             | 4.70 m <sup>2</sup>  |
| 2    | Łazienka            | 3.02 m <sup>2</sup>  |
| 3    | Salon z Kuchnią     | 33.94 m <sup>2</sup> |
| SUMA |                     | 41.66 m <sup>2</sup> |



PIĘTRO

84.07 m<sup>2</sup>

5 POKOI



Osiedle  
Tyniecka



5. Sypialnia - 13.13 m<sup>2</sup>

4. Korytarz - 6.32 m<sup>2</sup>

6. Łazienka - 5.32 m<sup>2</sup>

8. Pokój - 7.50 m<sup>2</sup>

7. Pokój - 10.14 m<sup>2</sup>

KAMERALNE OSIEDLE



FUNKCJONALNY UKŁAD



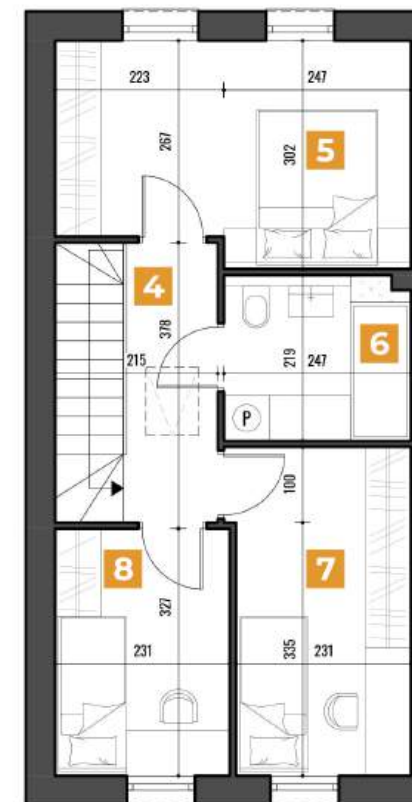
DWA MIEJSCA POSTOJOWE



PRZYGOTOWANIE POD FOTOWOLTAIKĘ



REKUPERACJA



RZUT PIĘTRA

WIDOK OSIEDLA OD STRONY POŁUDNIOWO-WSCHODNIEJ



WIDOK OSIEDLA OD STRONY PÓŁNOCNO-WSCHODNIEJ



Osiedle  
Tyniecka

BIURO SPRZEDAŻY

UL. ZIELONY MOST 6/6  
31-351 KRAKÓW

TEL. +48 12 362 66 66

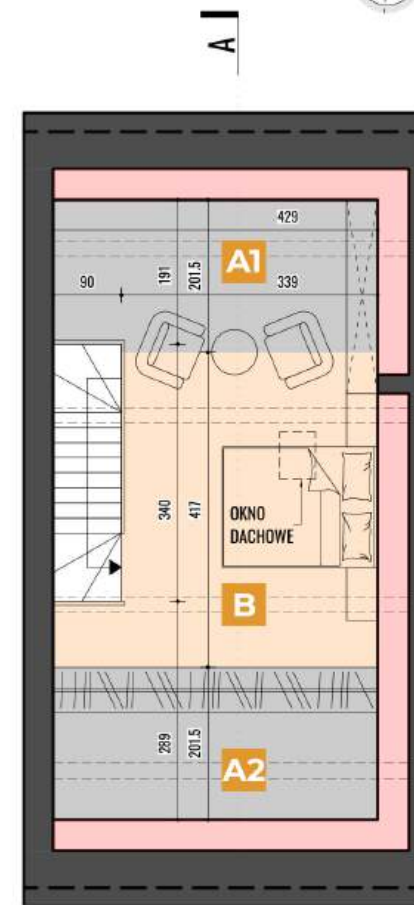
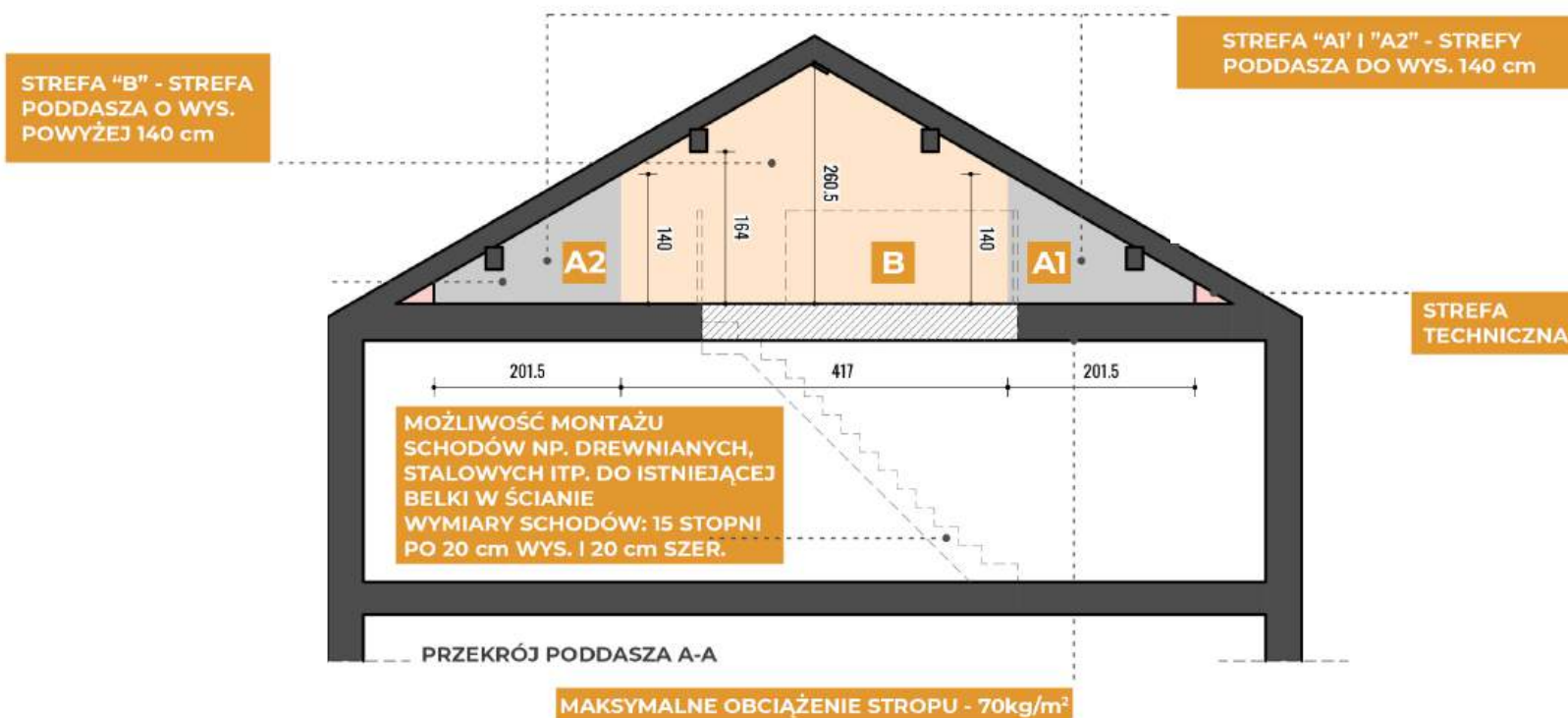
KONTAKT@OSIEDLETYNiecka.PL  
WWW.OSIEDLETYNiecka.PL

| NR.  | NAZWA POMIESZCZENIA | POW.                 |
|------|---------------------|----------------------|
| 4    | Korytarz            | 6.32 m <sup>2</sup>  |
| 5    | Sypialnia           | 13.13 m <sup>2</sup> |
| 6    | Łazienka            | 5.32 m <sup>2</sup>  |
| 7    | Pokój               | 10.14 m <sup>2</sup> |
| 8    | Pokój               | 7.50 m <sup>2</sup>  |
| SUMA |                     | 42.41 m <sup>2</sup> |

# MOŻLIWOŚĆ ARANŻACJI PODDASZA NIEUŻYTKOWEGO



# Osiedle Tyniecka



RZUT PODDASZA

WIDOK OSIEDLA OD STRONY WEJŚCIA



WIDOK OSIEDLA OD STRONY DROGI

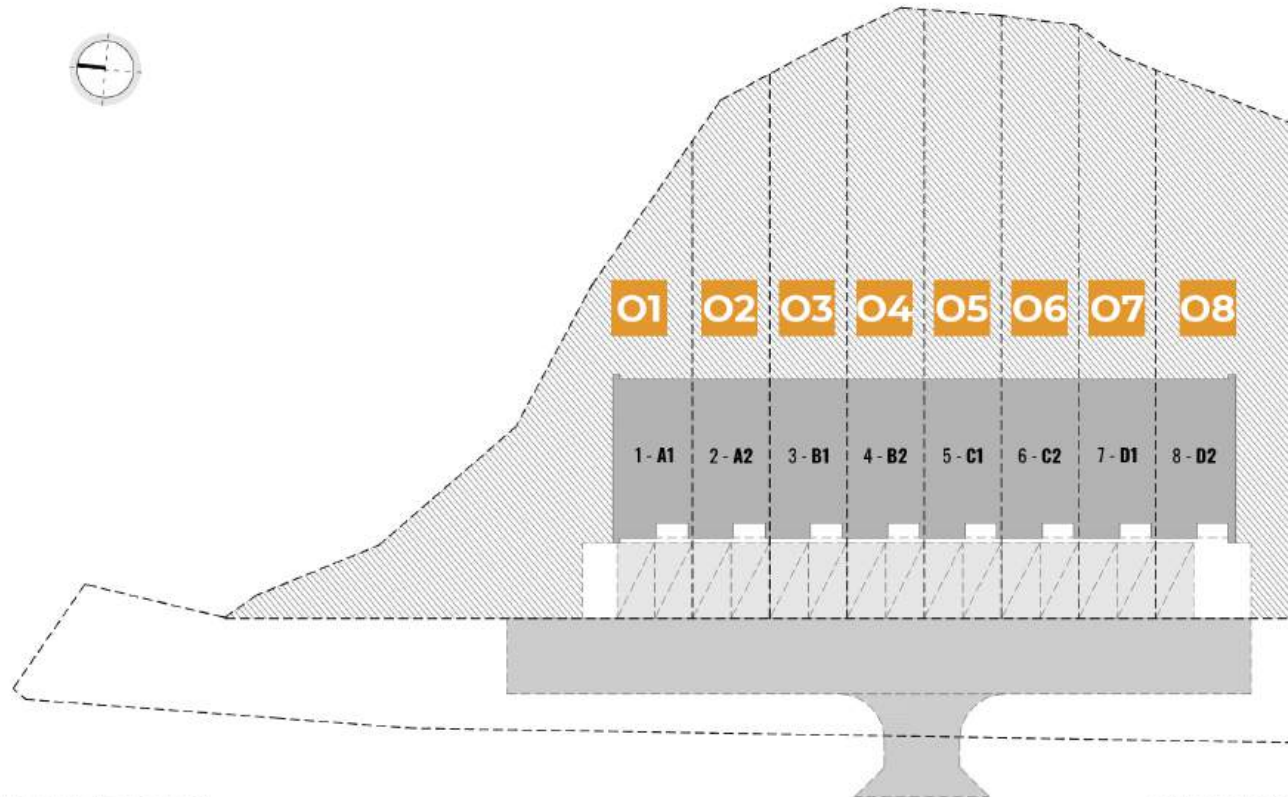


**STREFA "A1" - POWIERZCHNIA PO PODŁODZE - 8.60m<sup>2</sup>**  
**STREFA "B" - POWIERZCHNIA PO PODŁODZE - 14.90m<sup>2</sup>**  
**STREFA "A2" - POWIERZCHNIA PO PODŁODZE - 8.60m<sup>2</sup>:**

**"A1" + "B" + "A2" - POWIERZCHNIA PO PODŁODZE - 32.10m<sup>2</sup>:**



## ZAGOSPODAROWANIE TERENU - OGRÓDKI



WIDOK OSIEDLA Z LOTU PTAKA



WIDOK NA OGRÓDKI



### NR OGRÓDKA - POWIERZCHNIA\*

O1 - 278.7 m<sup>2</sup>

O2 - 94.6 m<sup>2</sup>

O3 - 110.1 m<sup>2</sup>

O4 - 122.4 m<sup>2</sup>

O5 - 123.4 m<sup>2</sup>

O6 - 121.1 m<sup>2</sup>

O7 - 110.6 m<sup>2</sup>

O8 - 233.4 m<sup>2</sup>

\*POWIERZCHNIA PROJEKTOWANA

### 1. **Charakter poglądowy materiałów graficznych**

Przedstawione materiały graficzne, w tym wizualizacje, rzuty i aranżacje, mają wyłącznie charakter poglądowy. Przedstawione modele budynków oraz zagospodarowanie terenu mogą ulec zmianie na etapie realizacji inwestycji, w szczególności w zakresie układu pomieszczeń oraz usytuowania elementów takich jak ścianki działowe, szachty techniczne czy zabudowy instalacyjne. Istotne cechy inwestycji oraz funkcjonalność budynków pozostaną jednak niezmiennie.

### 2. **Różnice wynikające z realizacji inwestycji**

Rzeczywisty wygląd budynków, części wspólnych oraz lokali może nieznacznie różnić się od przedstawionych wizualizacji, w szczególności w zakresie kolorystyki, faktur oraz detali wykończeniowych. Wynika to z technologii budowlanych, użytych materiałów oraz procesów realizacji inwestycji.

### 3. **Zagospodarowanie terenu i infrastruktura osiedla**

Układ terenów zielonych, małej architektury oraz innych elementów zagospodarowania przestrzeni wokół budynków może ulec zmianie w stosunku do przedstawionych wizualizacji. Ostateczny wygląd osiedla będzie wynikał z decyzji projektowych oraz administracyjnych.

### 4. **Wyposażenie i meble na wizualizacjach**

Przedstawione na wizualizacjach meble, elementy dekoracyjne oraz sprzęty AGD/RTV są jedynie propozycją aranżacyjną i nie stanowią standardowego wyposażenia lokalu oferowanego do sprzedaży.

### 5. **Zakres realizacji inwestycji**

Wizualizacje oraz aranżacje wewnątrz nie stanowią oferty w rozumieniu ustawy z dnia 23 kwietnia 1964 r.

– Kodeks cywilny (tj. Dz.U. z 2019 r. poz. 1145) i nie są częścią realizacji inwestycji. Lokale sprzedawane są w stanie deweloperskim, a ich wykończenie pozostaje w gestii nabywcy.

### 6. **Aranżacja poddasza**

Aranżacja oraz wykończenie poddasza nieużytkowego leży w całości po stronie nabywcy i może zostać wykonane według jego własnego uznania.

### 7. **Prawa autorskie i ochrona materiałów reklamowych**

Wszelkie prawa do niniejszych materiałów są zastrzeżone. Kopiowanie, rozpowszechnianie lub wykorzystywanie tych materiałów w jakichkolwiek celach wymaga każdorazowo pisemnej zgody Dewelopera. Materiały te podlegają ochronie na podstawie ustawy z dnia 4 lutego 1994 r. o prawie autorskim i prawach pokrewnych (tj. Dz.U. z 2019 r. poz. 1231).