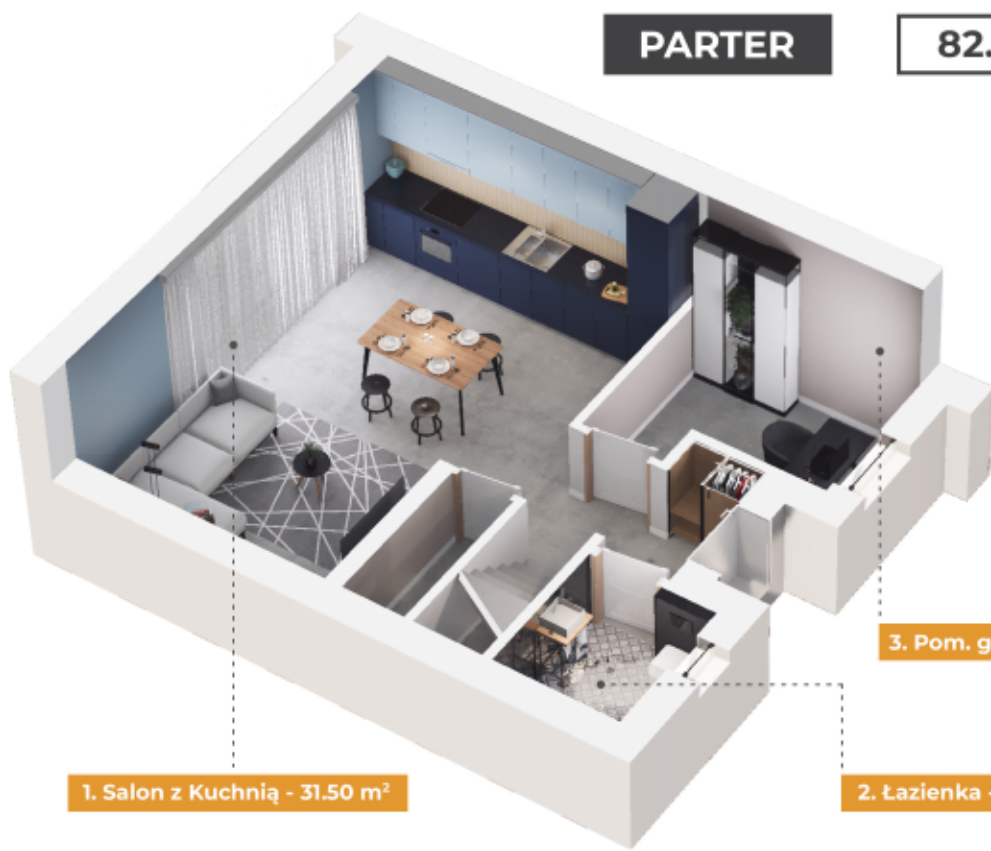


**PARTER**

**82.11 m<sup>2</sup>**

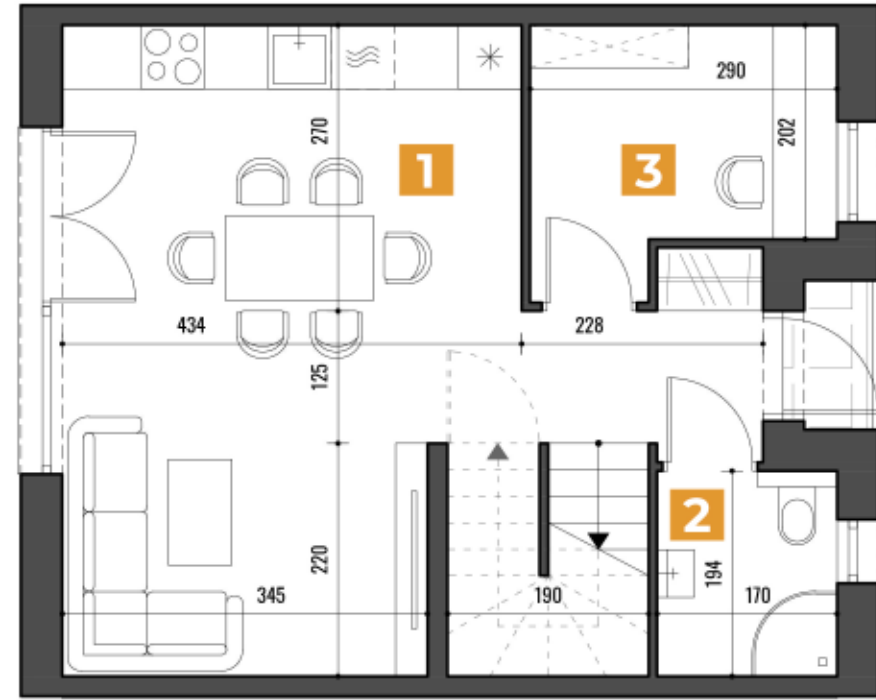
**5 POKOI**



1. Salon z Kuchnią - 31.50 m<sup>2</sup>

2. Łazienka - 3.26 m<sup>2</sup>

3. Pom. gospodarcze - 6.47 m<sup>2</sup>



RZUT PARTERU

WIDOK OSIEDLA OD STRONY WEJŚCIA



WIDOK OSIEDLA OD STRONY OGRÓDKÓW



- KAMERALNE OSIEDLE  FOTOWOLTAIKA
- FUNKCJONALNY UKŁAD  REKUPERACJA
- DWA MIEJSCA POSTOJOWE

NR	NAZWA POM.	POW.
1	Salon z Kuchnią	31.50 m <sup>2</sup>
2	Łazienka	3.26 m <sup>2</sup>
3	Pom. gospodarcze	6.47 m <sup>2</sup>
<b>SUMA</b>		<b>41.23 m<sup>2</sup></b>

**PIĘTRO**

**82.11 m<sup>2</sup>**

**5 POKOI**



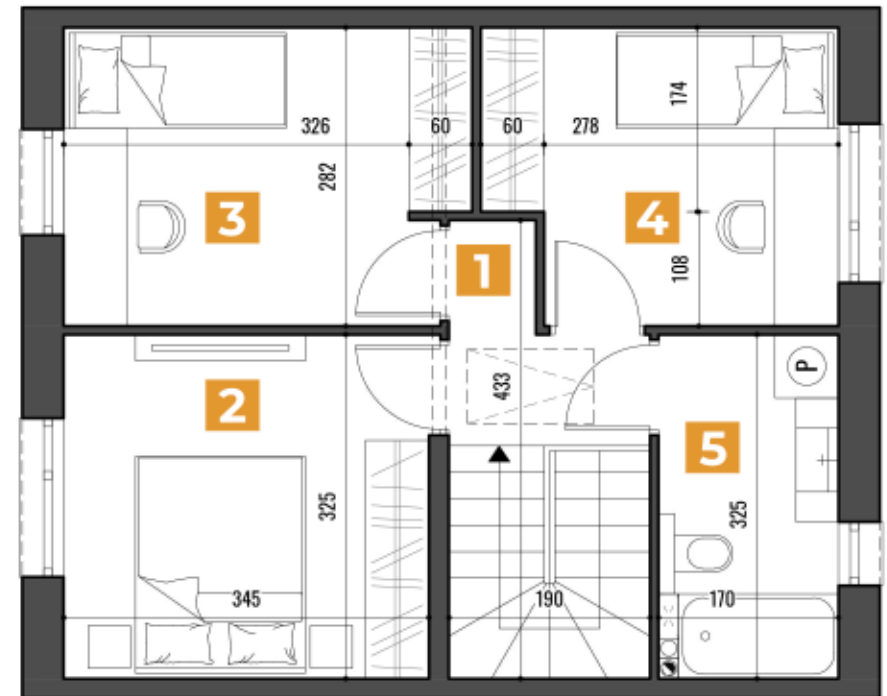
2. Sypialnia - 11.24 m<sup>2</sup>

3. Pokój - 10.47 m<sup>2</sup>

4. Pokój - 8.82 m<sup>2</sup>

1. Korytarz - 4.94 m<sup>2</sup>

5. Łazienka - 5.41 m<sup>2</sup>



RZUT PIĘTRA

WIDOK OSIEDLA OD STRONY WEJŚCIA



WIDOK OSIEDLA OD STRONY OGRÓDKÓW



NR	NAZWA POM.	POW.
1	Korytarz	4.94 m <sup>2</sup>
2	Sypialnia	11.24 m <sup>2</sup>
3	Pokój	10.47 m <sup>2</sup>
4	Pokój	8.82 m <sup>2</sup>
5	Łazienka	5.41 m <sup>2</sup>
<b>SUMA</b>		<b>40.88 m<sup>2</sup></b>