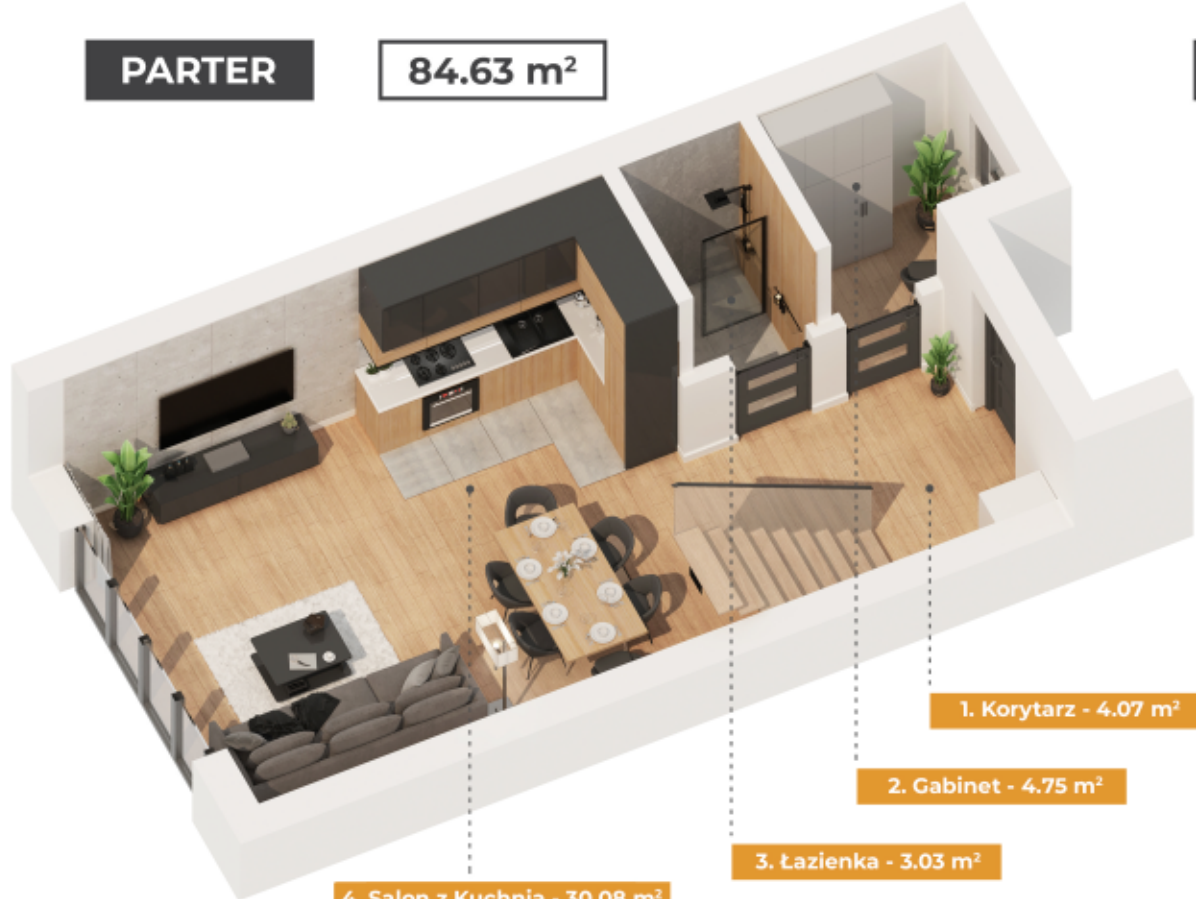


PARTER

84.63 m<sup>2</sup>

5 POKOI

Osiedle  
Tyniecka4. Salon z Kuchnią - 30.08 m<sup>2</sup>1. Korytarz - 4.07 m<sup>2</sup>2. Gabinet - 4.75 m<sup>2</sup>3. Łazienka - 3.03 m<sup>2</sup>

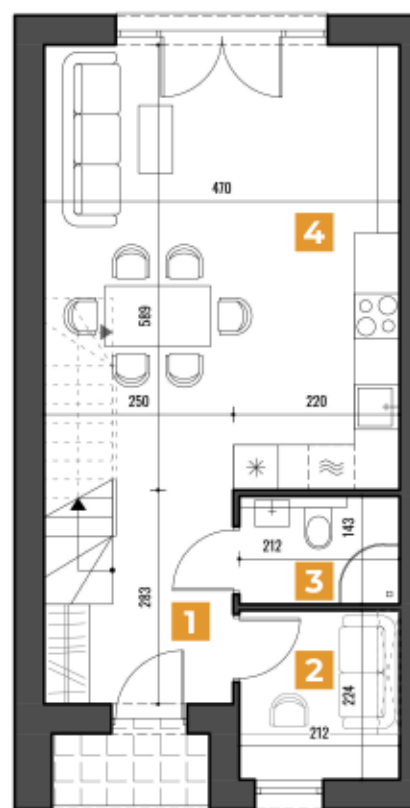
KAMERALNE OSIEDLE ✓

FUNKCJONALNY UKŁAD ✓

DWA MIEJSCA POSTOJOWE ✓

FOTOWOLTAIKA ✓

REKUPERACJA ✓



RZUT PARTERU

WIDOK OSIEDLA OD STRONY WEJŚCIA



WIDOK OSIEDLA OD STRONY DROGI



| NR.  | NAZWA POMIESZCZENIA | POW.                 |
|------|---------------------|----------------------|
| 1    | Korytarz            | 4.07 m <sup>2</sup>  |
| 2    | Gabinet             | 4.75 m <sup>2</sup>  |
| 3    | Łazienka            | 3.03 m <sup>2</sup>  |
| 4    | Salon z Kuchnią     | 30.08 m <sup>2</sup> |
| SUMA |                     | 41.93 m <sup>2</sup> |

Osiedle  
Tyniecka

BIURO SPRZEDAŻY

UL. LINDEGO 1C  
30-148 KRAKÓWsohome  
TEL. +48 786 246 961KONTAKT@OSIEDLETYNECKA.PL  
WWW.OSIEDLETYNECKA.PL

PIĘTRO

84.63 m<sup>2</sup>

5 POKOI

Osiedle  
Tyniecka8. Pokój - 10.21 m<sup>2</sup>9. Pokój - 7.55 m<sup>2</sup>7. Łazienka - 5.36 m<sup>2</sup>6. Sypialnia - 13.24 m<sup>2</sup>5. Korytarz - 6.34 m<sup>2</sup>

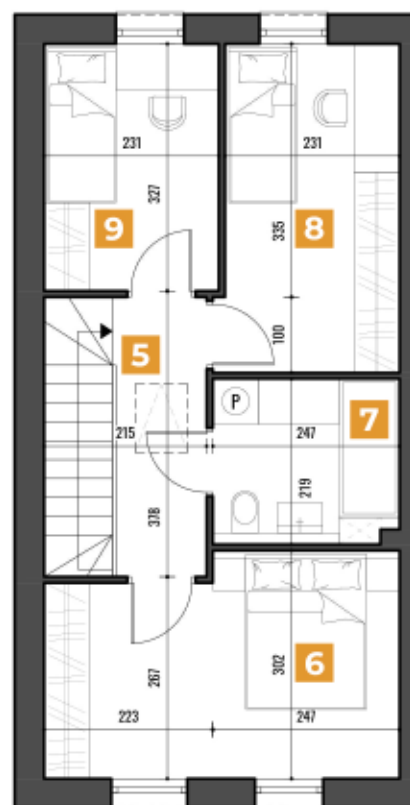
KAMERALNE OSIEDLE ✓

FUNKCJONALNY UKŁAD ✓

DWA MIEJSCA POSTOJOWE ✓

FOTOWOLTAIKA ✓

REKUPERACJA ✓



RZUT PIĘTRA

WIDOK OSIEDLA OD STRONY WEJŚCIA



WIDOK OSIEDLA OD STRONY DROGI



| NR.  | NAZWA POMIESZCZENIA | POW.                 |
|------|---------------------|----------------------|
| 5    | Korytarz            | 6.34 m <sup>2</sup>  |
| 6    | Sypialnia           | 13.24 m <sup>2</sup> |
| 7    | Łazienka            | 5.36 m <sup>2</sup>  |
| 8    | Pokój               | 10.21 m <sup>2</sup> |
| 9    | Pokój               | 7.55 m <sup>2</sup>  |
| SUMA |                     | 42.70 m <sup>2</sup> |

Osiedle  
Tyniecka

BIURO SPRZEDAŻY

UL. LINDEGO 1C  
30-148 KRAKÓWsohome  
TEL. +48 786 246 961KONTAKT@OSIEDLETYNECKA.PL  
WWW.OSIEDLETYNECKA.PL

MOŻLIWOŚĆ ARANŻACJI PODDASZA NIEUŻYTKOWEGO

Osiedle  
TynieckaSTREFA "B" - STREFA  
PODDASZA O WYS.  
POWYŻEJ 140 cmSTREFA "A1" I "A2" - STREFY  
PODDASZA DO WYS. 140 cmPODDASZE NALEŻY OCIEPIĆ  
WEŁNĄ MIN. - REKOMENDOWANA  
GRUBOŚĆ WEŁNY MIN. - 15 cmPODDASZE NALEŻY  
WYKOŃCZYĆ  
WE WŁASNYM  
ZAKRESIE:  
WYKONAĆ PŁYTY G-K  
ORAZ PAROIZOLACJĘ  
NA SUFICIE,  
OTYNKOWAĆ ŚCIANY  
SZCZYTOWE,  
ZAMONTOWAĆ  
GRZEJNIK  
ELEKTRYCZNY,  
WYKONAĆ PODŁOGĘ  
NA STROPIEMOŻLIWOŚĆ MONTAŻU  
SCHODÓW NP. DREWNIANYCH,  
STAŁOWYCH ITP. DO ISTNIEJĄCEJ  
BELKI W ŚCIANIE  
WYMIARY SCHODÓW: 15 STOPNI  
PO 20 cm WYS. I 20 cm SZER.

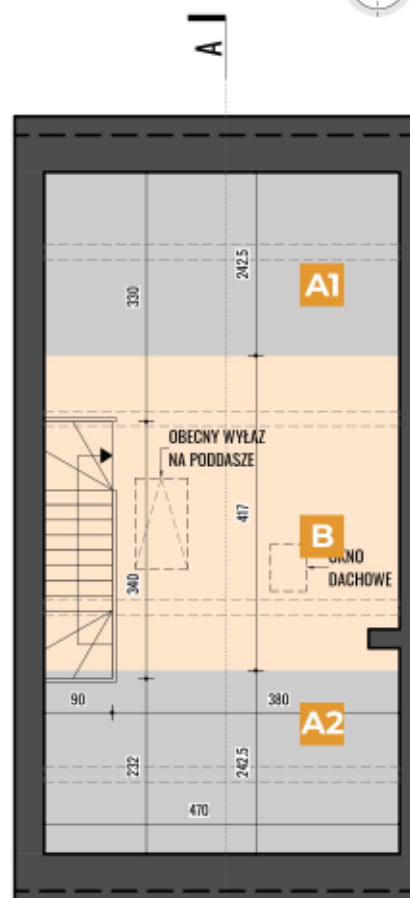
PRZEKRÓJ PODDASZA A-A

MAKSYMALNE OBCIĄŻENIE STROPU - 70kg/m<sup>2</sup>

WIDOK OSIEDLA OD STRONY WEJŚCIA



WIDOK OSIEDLA OD STRONY DROGI



RZUT PODDASZA

STREFA "A1" - POWIERZCHNIA PO  
PODŁODZE - 11.40m<sup>2</sup>  
STREFA "B" - POWIERZCHNIA PO  
PODŁODZE - 19.50m<sup>2</sup>  
STREFA "A2" - POWIERZCHNIA PO  
PODŁODZE - 11.40m<sup>2</sup>"A1" + "B" + "A2" - POWIERZCHNIA  
PO PODŁODZE - 42.30m<sup>2</sup>Osiedle  
Tyniecka

BIURO SPRZEDAŻY

UL. LINDEGO 1C  
30-148 KRAKÓWsohome  
TEL. +48 786 246 961KONTAKT@OSIEDLETYNECKA.PL  
WWW.OSIEDLETYNECKA.PL