



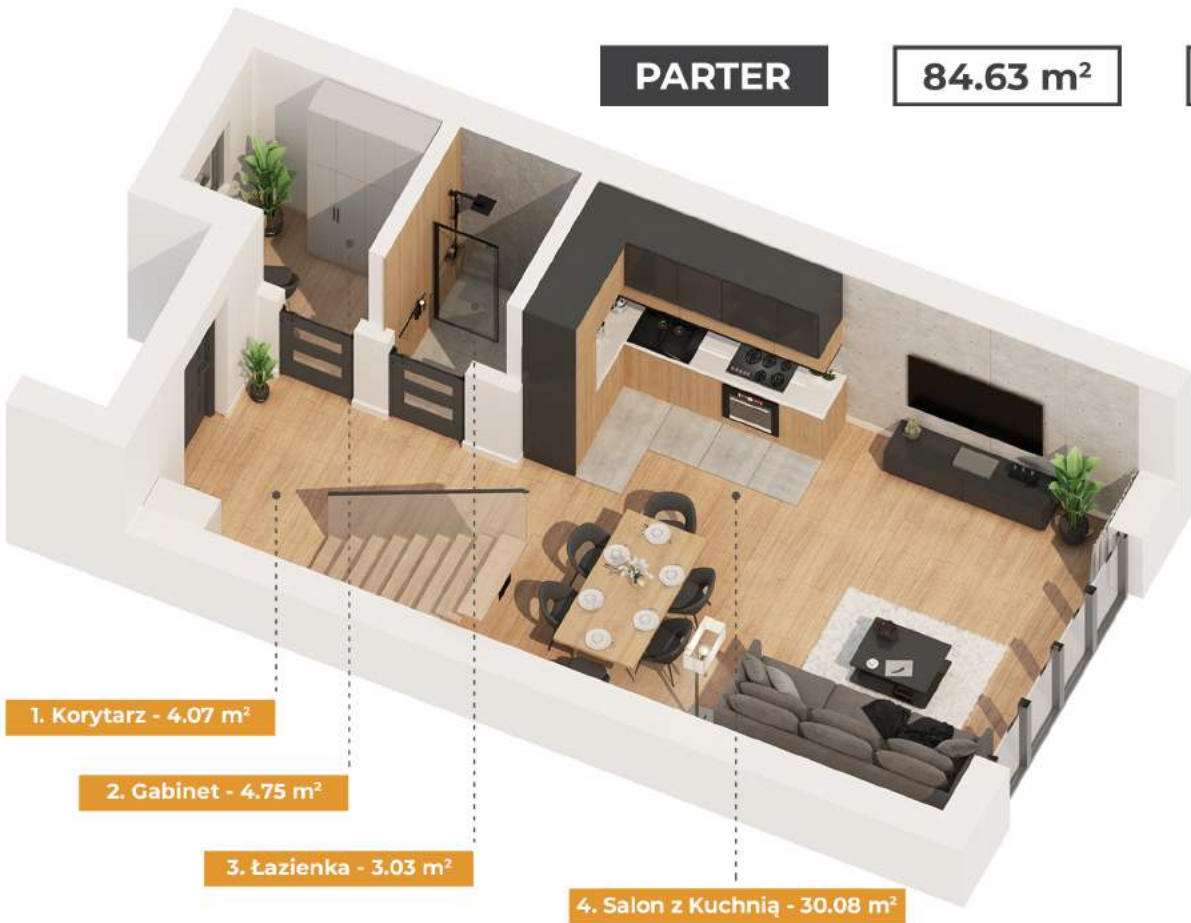
Osiedle Tyniecka



PARTER

84.63 m²

5 POKOI



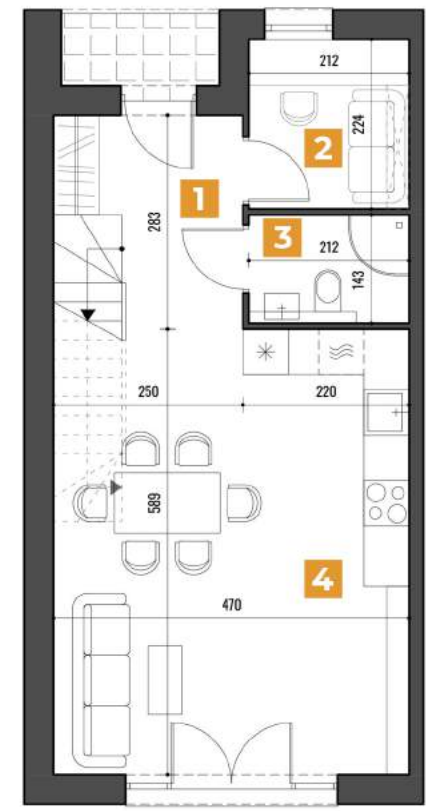
1. Korytarz - 4.07 m²

2. Gabinet - 4.75 m²

3. Łazienka - 3.03 m²

4. Salon z Kuchnią - 30.08 m²

- KAMERALNE OSIEDLE ✓
- FUNKCJONALNY UKŁAD ✓
- DWA MIEJSCA POSTOJOWE ✓
- FOTOWOLTAIKA ✓
- REKUPERACJA ✓



RZUT PARTERU

WIDOK OSIEDLA OD STRONY WEJŚCIA



WIDOK OSIEDLA OD STRONY OGRÓDKÓW



NR.	NAZWA POMIESZCZENIA	POW.
1	Korytarz	4.07 m ²
2	Gabinet	4.75 m ²
3	Łazienka	3.03 m ²
4	Salon z Kuchnią	30.08 m ²
SUMA		41.93 m ²

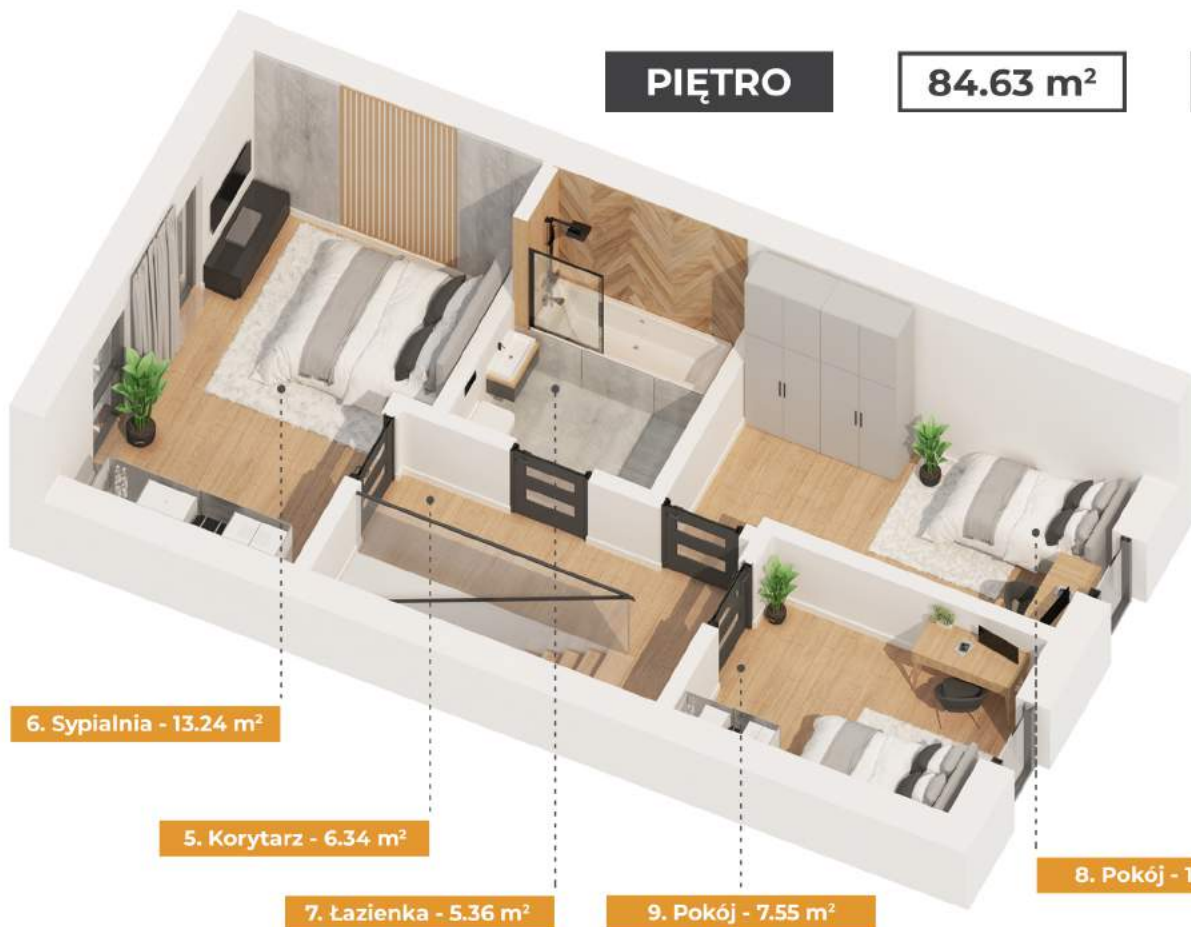
PIĘTRO

84.63 m²

5 POKOI



Osiedle
Tyniecka



6. Sypialnia - 13.24 m²

5. Korytarz - 6.34 m²

7. Łazienka - 5.36 m²

9. Pokój - 7.55 m²

8. Pokój - 10.21 m²

KAMERALNE OSIEDLE



FUNKCJONALNY UKŁAD



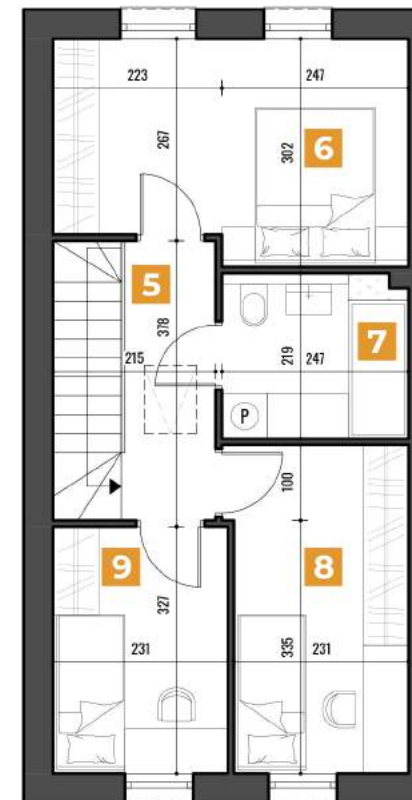
DWA MIEJSCA POSTOJOWE



FOTOWOLTAIKA



REKUPERACJA



RZUT PIĘTRA

WIDOK OSIEDLA OD STRONY WEJŚCIA



WIDOK OSIEDLA OD STRONY OGRÓDKÓW



Osiedle
Tyniecka

BIURO SPRZEDAŻY

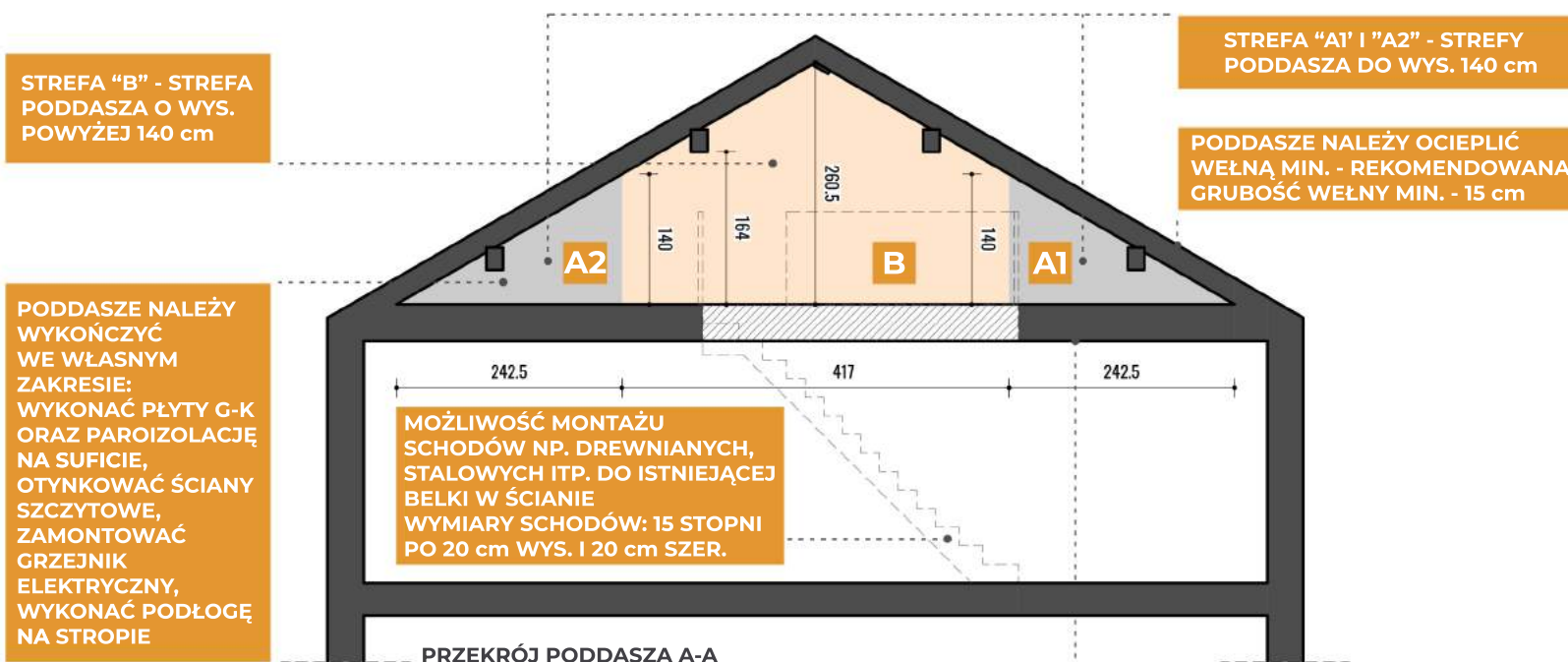
UL. LINDEGO 1C
30-148 KRAKÓW

so!home
TEL. +48 786 246 961

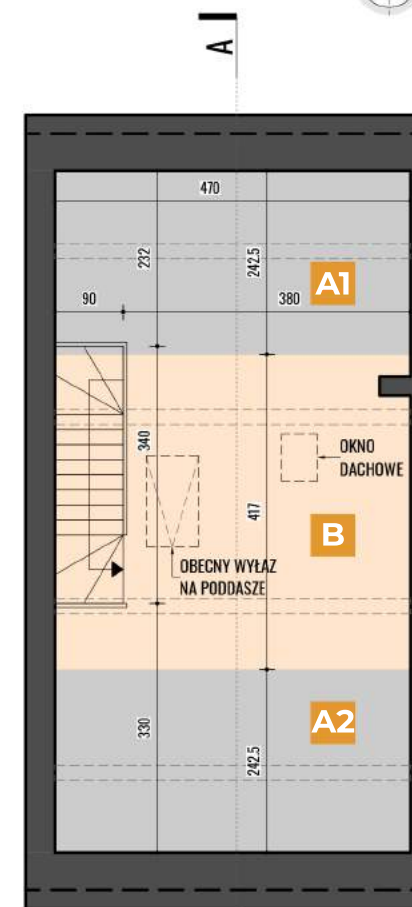
KONTAKT@OSIEDLETYNiecka.PL
WWW.OSIEDLETYNiecka.PL

NR.	NAZWA POMIESZCZENIA	POW.
5	Korytarz	6.34 m ²
6	Sypialnia	13.24 m ²
7	Łazienka	5.36 m ²
8	Pokój	10.21 m ²
9	Pokój	7.55 m ²
SUMA		42.70 m ²

MOŻLIWOŚĆ ARANŻACJI PODDASZA NIEUŻYTKOWEGO



MAKSYMALNE OBCIĄŻENIE STROPU - 70kg/m²



STREFA "A1" - POWIERZCHNIA PO PODŁODZE - 11.40m²
STREFA "B" - POWIERZCHNIA PO PODŁODZE - 19.50m²
STREFA "A2" - POWIERZCHNIA PO PODŁODZE - 11.40m²:

"A1" + "B" + "A2" - POWIERZCHNIA PO PODŁODZE - 42.30m²:

WIDOK OSIEDLA OD STRONY WEJŚCIA



WIDOK OSIEDLA OD STRONY DROGI

